

Presentación

GLIFOS - media es un conjunto de herramientas para administrar activos de media físicos y digitales (*media asset management*), tales como: artes gráficos, afiches, videos, audio, comunicados de prensa, etc.

Sus herramientas, permiten el inventario, la catalogación, el acceso, la presentación, y la preservación digital de media en sus diversos formatos físicos y digitales.

GLIFOS - media ha sido específicamente diseñado para integrar de forma natural (*rich-media*) los diversos elementos que conforman la media.

Rich-Media (gmPlayer, gmPocket, gmNotes)

Un contenido de *rich-media* integra videos, textos e imágenes a tal grado, que es posible transmitir la riqueza de un video, sin perder la funcionalidad del texto: poder consultar directamente cualquier sección o segmento, encontrar dónde se menciona una palabra en particular, marcar partes específicas para su referencia posterior (*bookmarks*), incluir referencias a otros contenidos, gráficas, anotaciones u otro material de apoyo.

Por ejemplo, **gmPlayer** es capaz de presentar video y audio en completa sincronía (texto ↔ media) con un número ilimitado de: tablas de contenido, transcripciones en uno o más idiomas, referencias, slides, y anotaciones del usuario:



1 gmPlayer permite manejar un número ilimitado de textos y slides sincronizados con video:

2 la transcripción avanza en sincronía con la media, y...

3 ...al hacer **click** en un ítem o en un texto, la media se desplaza al lugar indicado.

4 Tablas de contenido de uno o más niveles colapsables.

5 Metadatos permiten incluir créditos, lista de participantes, referencias, **links** a otros recursos, etc.

Catálogo y acceso (gmLibrary)

GLIFOS - media permite el acceso a cualquier fragmento de media, en cualquier momento y desde cualquier lugar: **gmLibrary** localiza la media relevante por su descripción en el catálogo (fecha de producción, productor, temas, etc.) y por búsquedas de texto completo sobre textos, tablas de contenido y transcripciones. En el caso de video, **gmPlayer** permite ir directamente al segmento asociado a una sección o palabra.

Si el acceso es a través de una intranet de alta velocidad (10/100/1000 Mbps), común en las organizaciones de hoy en día, la calidad de video es equivalente a VHS o inclusive superior.

Adicionalmente, **gmLibrary** lleva el control de inventario de la media física. De forma que al consultar la colección de activos desde cualquier PC en la intranet, de una vez es posible localizar (e inclusive, reservar) la media física donde se encuentra los segmentos deseados.

De esta forma, **GLIFOS - media** reemplaza el modelo tradicional de acceso a la media, donde el usuario juega un rol pasivo e ineficiente, por un modelo de acceso directo, donde el usuario activamente identifica y trabaja con la media que desea.

Preservación digital (GML, gmSkin)

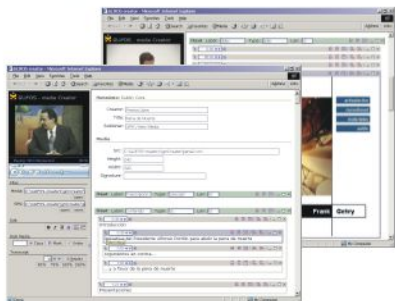
Al utilizar una especificación abierta basada en XML, independiente de cualquier tecnología, plataforma y formato, se garantiza el acceso a la media desde las diversas plataformas existentes (PCs, PDAs, Tablet PCs) y futuras (preservación digital); manteniendo así, la vigencia de los contenidos conforme cambia la tecnología, y las preferencias e imagen de la empresa.

Media asset management

- Hace efectivo el valor de un activo posiblemente único - especialmente cuando la empresa posee los derechos de autor de la colección.
- Inventario de la colección física: control de todas las copias de cada video (*master*, DVD, digital, etc.); toma de inventario físico y control de 'salidas y entradas' usando código de barras; políticas de acceso dependiendo de la persona y el tipo de material, y control de quiénes tienen materiales en uso y cuándo los deben devolver.
- Como herramienta de trabajo, permite consultar el archivo de media sobre un tema o empresa en particular. Gracias a un excelente tiempo de respuesta, inclusive es posible realizar consultas en tiempo real durante una sesión de trabajo.
- Facilita significativamente la producción de un nuevo material a partir de segmentos de video en la colección. No sólo permite identificar y consultar en línea los segmentos deseados, sino al mismo tiempo indica su ubicación exacta en los *masters* del inventario físico.

Producción de rich-media para múltiples plataformas

gmCreator



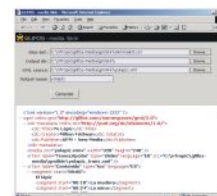
- Herramienta interactiva para la creación de rich-media.
- Indexa y sincroniza video con un número ilimitado de textos (tablas de contenido, transcripciones, traducciones) e imágenes (slides, fotografías).
- Funciones de máquina de transcripción: velocidad variable (± 50%), regreso automático.

GML

```
<gml xmlns:gm="http://glifos.com/namespaces/gml/2.0">
  <dc:metadata xmlns:dc="http://purl.org/dc/elements/1.0/">
    <dc:title>Yo Lápiz</dc:title>
    <dc:creator>Million Fridman</dc:creator>
    <dc:publisher>UFM New Media</dc:publisher>
  </dc:metadata>
  <media src="yolapiz.wmv" width="320" height="240"/>
  <iText label="Transcripción" type="transcript" language="ES"
    src="yolapiz_trans.gml" />
  <iText label="Contenido" type="toc" language="ES">
    <segment start="00:00">El lápiz
      <segment start="00:10">La madera</segment>
      <segment start="00:24">La mina</segment>
      <segment start="00:35">El borrador</segment>
      <segment start="00:49">Otros componentes</segment>
    </segment>
    <segment start="01:02">La cooperación
      <segment start="01:02">Producto de la cooperación</segment>
      <segment start="01:39">Por qué cooperar</segment>
    </segment>
    <segment start="02:10">Créditos</segment>
  </iText>
</gml>
```

- Estándar abierto, basado en XML, independiente de cualquier plataforma, tecnología y formato.
- Esta independencia permite la portabilidad a diversas plataformas existentes (PCs, PDA, Tablet PCs) y futuras (preservación digital).

gmSkin



- A partir de GML, genera *on the fly* o manualmente contenidos indexados, de acuerdo a:
 - El tipo de dispositivo, el medio de transporte de datos y la tecnología a utilizar.
 - Las preferencias e imagen de una institución.
 - Las preferencias y/o limitaciones de los usuarios.
- Utiliza XSLT para modificar skins o definir nuevos.

gmPocket



gmPlayer



- Presenta video indexado (texto ⇒ media), en sincronía (media ⇒ texto) con tablas de contenido, transcripciones, slides, y notas de usuario (gmNotes).

Catalogación, acceso y preservación digital

gmLibrary



- Catalogación automática a partir de la descripción en Dublin Core incluida en los GMLs (u otros contenidos disponibles vía Web).
- Permite realizar búsquedas catalográficas y de texto completo sobre las tablas de contenido, transcripciones, descripciones, etc.
- Capacidad de aplicar gmSkin *on the fly*, para presentar el contenido en el formato y tecnología deseado.
- Manejo jerárquico de colecciones de contenidos. Ej., las clases de un curso, las sesiones de un juicio, los capítulos de un programa de televisión, etc.
- Generación automática de portadas o carátulas en web (vía XSLT), personalizadas de acuerdo al tipo de contenido y las preferencias de la institución.
- Control de diferentes formatos de un mismo contenido. Ej., MPEG, Microsoft WindowsMedia®, RealNetworks RealMedia, CDs, MiniDV, DVD, etc.
- Control automático de autoridades (autores, descriptores temáticos, etc.), para facilitar la catalogación y mejorar la calidad de los metadatos.

Presentación